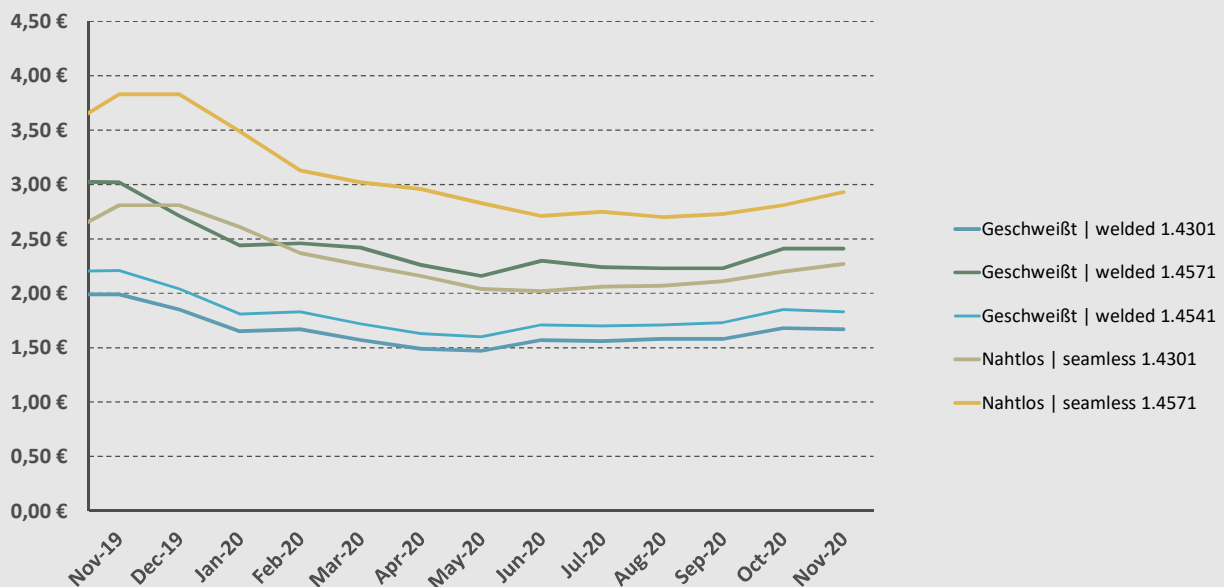


Status Oktober 2020



Entwicklung des Legierungszuschlags | Development of alloy surcharge



	Jul-20	Aug-20	Sep-20	Oct-20	Nov-20
Geschweißt welded 1.4301	1,56 €	1,58 €	1,58 €	1,68 €	1,67 €
Geschweißt welded 1.4541	1,70 €	1,71 €	1,73 €	1,85 €	1,83 €
Geschweißt welded 1.4571	2,24 €	2,23 €	2,23 €	2,41 €	2,41 €
Nahtlos seamless 1.4301	2,06 €	2,07 €	2,11 €	2,20 €	2,27 €
Nahtlos seamless 1.4571	2,75 €	2,70 €	2,73 €	2,81 €	2,93 €

Alle Angaben ohne Gewähr | no responsibility is accepted for the accuracy of this information

www.vanleeuwen.com