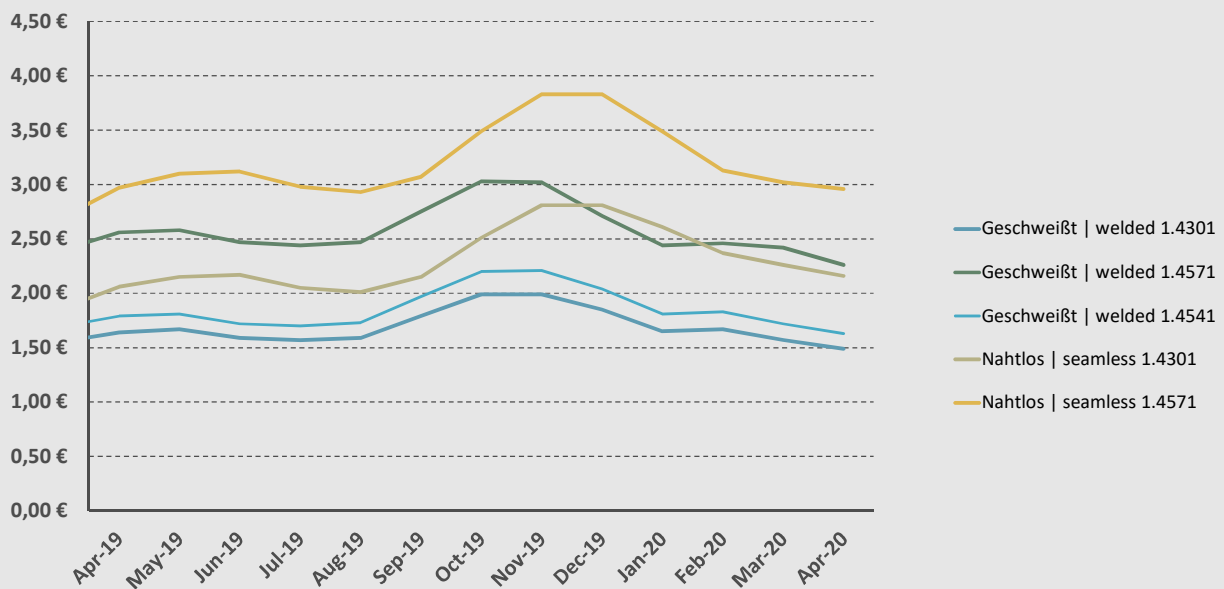


Status März 2020



### Entwicklung des Legierungszuschlags | Development of alloy surcharge



	Dec-19	Jan-20	Feb-20	Mar-20	Apr-20
Geschweißt   welded 1.4301	1,85 €	1,65 €	1,67 €	1,57 €	1,49 €
Geschweißt   welded 1.4541	2,04 €	1,81 €	1,83 €	1,72 €	1,63 €
Geschweißt   welded 1.4571	2,71 €	2,44 €	2,46 €	2,42 €	2,26 €
Nahtlos   seamless 1.4301	2,81 €	2,61 €	2,37 €	2,26 €	2,16 €
Nahtlos   seamless 1.4571	3,83 €	3,49 €	3,13 €	3,02 €	2,96 €

Alle Angaben ohne Gewähr | no responsibility is accepted for the accuracy of this information

[www.benteler-distribution.de](http://www.benteler-distribution.de)